



薩摩川内市 余暇処交流体験モデル事業

この体験事業は、薩摩川内市への定住やいなか暮らしに興味のある方に、自然体験・地元の方との交流・民泊などを通じて、薩摩川内市を体感していただく、**無料の体験ツアー**です。

いなか暮らしに興味のある方は是非お申込ください。

薩摩川内市定住支援センター(薩摩川内市企画政策課内)

1. 体験メニュー

体験メニュー	内容
たけのこ掘体験	整備された竹林でのたけのこ掘体験とたけのこを味わう
甲冑着衣体験	国指定入来町武家屋敷群萱葺門での甲冑着衣体験と見学
手作り豆腐体験	竹炭豆腐等の手作り体験と豆腐料理を食する
史跡・景勝地巡り	藤川天神・東郷元帥史跡・武家屋敷群・藺牟田池の見学

2. 体験ツアー募集内容

- 日時 平成20年2月29日(金)～平成20年3月2日(日)2泊3日
- 募集人員 20名(応募者多数の場合抽選により決定します)
- 実施団体 NPO 九州エコ・グリーンヘルパー
- 参加費用 無料 ただし、現地(川内駅)までの交通費は参加者負担
- 参加条件 薩摩川内市外の方で定住やいなか暮らしに興味のある方
(参加申込時点でよかまち・きやんせ倶楽部会員でない方は、同倶楽部への申込も必要(会費無料)。また、体験ツアー後にアンケートもあります。)
- 集合時間 平成20年2月29日(金)午前11時30分
- 集合場所 JR川内駅 西口(きやんせ・ふるさと館前)
(車でお越しになる方は、ご連絡ください。)
- 申込先 薩摩川内市定住支援センター(企画政策課内)
フリダール 0120 420 200 電話 0996 23 5111(内線 4821)
FAX 0996 23 5445 メールアドレス kiyanse@city.satsumasendai.lg.jp
- 申込期限 平成20年2月15日(金)
- 申込方法 申込書によりお申込ください。
- その他 天候等により参加者の安全が確保できないと判断した場合、中止することがあります。また、その場合に、皆様の交通手段に係るキャンセル料等が発生する可能性があります。補填することはできませんので、ご了承ください。



NPOのスタッフです
～私たちがご案内いたします～

3. 体験ツアー実施スケジュール

期日	時間	体験メニュー	内容
2月29日 (金)	11:30	集合	J R川内駅
	12:00	日程説明・昼食	N P O事務局
	13:30	焼酎工場見学	山元酒造手作り焼酎工房見学
	14:30	藤川天神見学	藤川天神と臥竜梅見学
	16:00	史跡見学	東郷元帥史跡見学
	17:00	温泉体験	東郷温泉
	19:00	交流会	参加者とN P Oの交流
	21:00	宿泊	ファーム・イン稼木
3月1日 (土)	8:00	竹炭豆腐等作り体験・朝食	のぶちゃん豆腐での竹炭豆腐体験・豆腐料理朝食
	10:00	たけのご堀体験	竹林でのたけのご堀体験
	12:00	昼食	現地竹林での「たけのご料理」
	13:30	入来武家屋敷群見学	国指定入来武家屋敷群見学と山城等の説明
	14:00	甲冑着衣体験	萱葺門での甲冑着衣体験
	16:00	温泉体験	市比野温泉
	18:00	夕食	
	19:00	説明会	薩摩川内市の話しや定住についての説明
21:00	宿泊	ファーム・イン稼木	
2日 (日)	9:00	藺牟田池見学	藺牟田池の見学・クリーン作戦
	12:00	お別れ会・昼食	N P O事務局
	14:00	解散	J R川内駅



焼酎工房



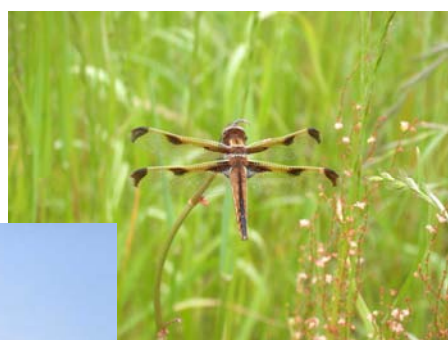
のぶちゃん豆腐店



藤川天神の臥竜梅



萱葺門



ベッコウトンボ



藺牟田池外輪山(飯盛山)と浮島



藺牟田池全景
(ラムサール条約登録湿地)

スケジュールや体験メニューは天候等の条件により変更や中止となることがあります。